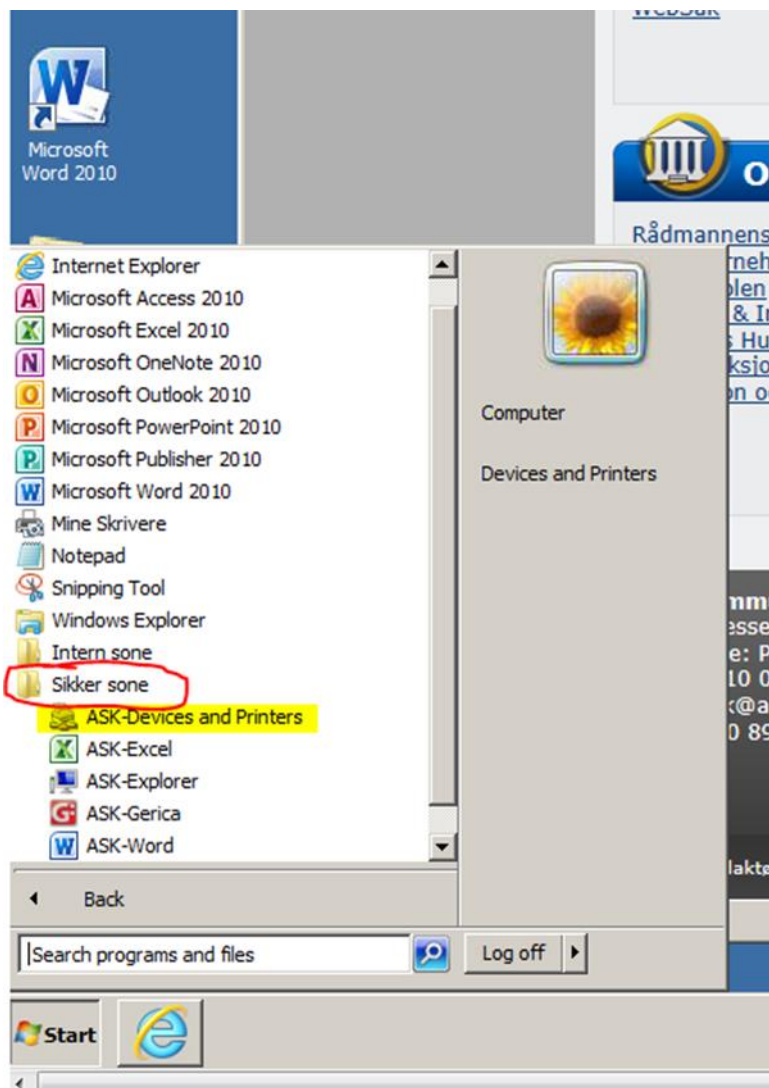


Skriver – Sette standardskriver i Sikker sone på Kontor

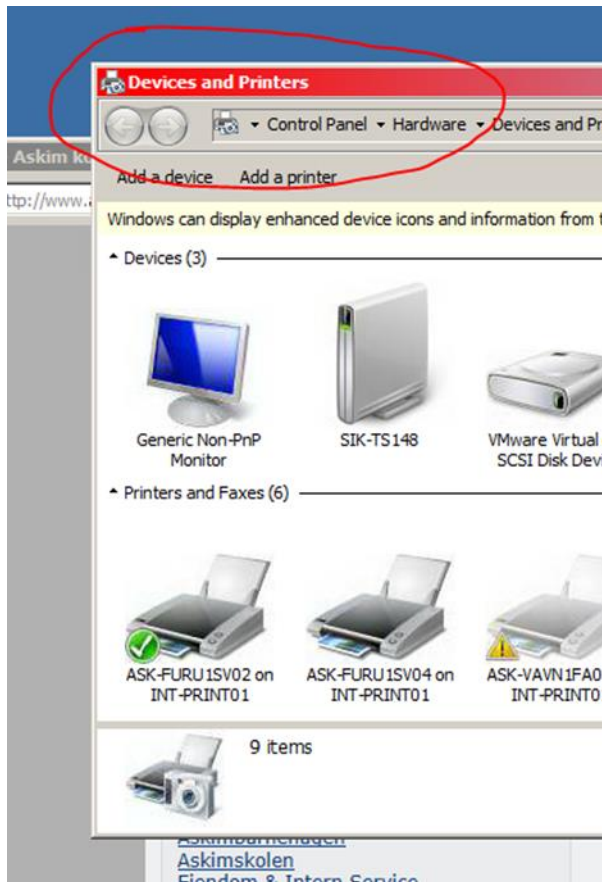
Denne guiden viser hvordan man setter en standardskriver (default) i Sikker sone på Kontor.

1. Logg på Kontor.
2. Gå på Startmenyen – trykk på «All Programs» for å åpne hele menyen. Trykk på mappen «Sikker sone» og velg «Devices and Printers» her.

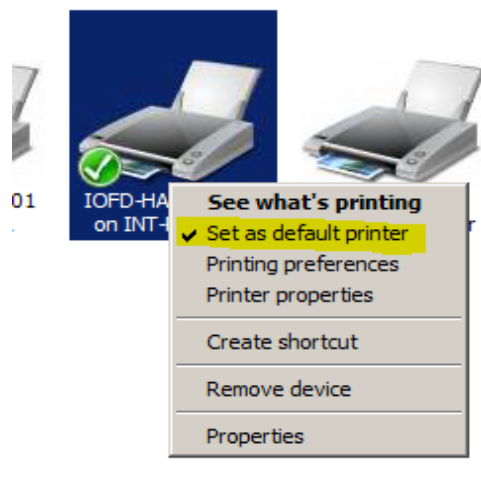


3. Gjennomfør innlogging til Sikker sone

4. Påse at den øverste kanten i boksen som dukker opp er RØD (= Sikker sone)



5. Høyreklikk på skriveren du ønsker å sette som standardskriver (default), og velg dette i menyen som dukker opp.



6. Logg deretter helt ut av Kontor igjen for at dette skal tre i kraft.