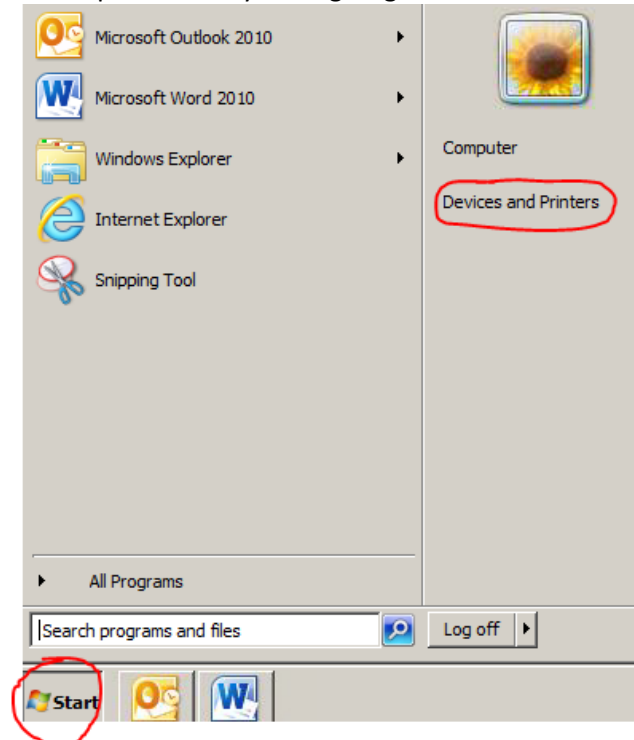


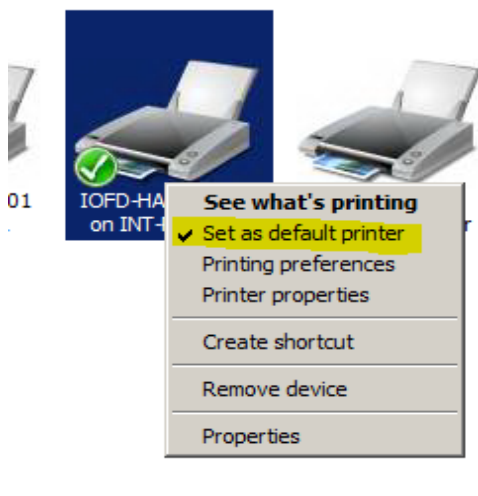
Skriver – Sette standardskriver på Kontor

Denne guiden viser hvordan man setter en standardskriver (default) på Kontor.

1. Logg på Kontor.
2. Gå på startmenyen – og velg «Devices and Printers».



3. Høyreklikk på skriveren du ønsker å sette som standardskriver (default), og velg dette i menyen som dukker opp.



4. Logg deretter helt ut av Kontor igjen for at dette skal tre i kraft.